

Vejledning for Model 330T

INDHOLD

Model 330T everes med fod, skærm og stamme i kassen. Følg instruktionen for korrekt montage.

VEDLIGEHOLD

Standardskærm: Brug en støvbørste eller en let fugtig klud for at holde skærmen ren.

Træ dele: Brug en støvklud eller hårdt opvredet klud for at fjerne støv/snavs fra træet. Der kan opstå farveforskelle hvis man gnutber eller bruger sæbe på træet.

Maledede dele: Brug kun en blød klud, evt. hårdt opvredet med vand til forsigtige at fjerne støv/pletter. Ved evt. skift af ledning, skal den indsendes til LE KLINT, da der er monteret med en special ledning.

LYS

Vi anbefaler at bruge en LED pære. Vælg en lysstyrke der matcher behovet hvor lampen står

Vi anbefaler: Model 330T, G9, 200 lumen.

NB: Max. wattage er 4 W LED for G9. Følg anbefalinger for miljørigtig håndtering og bortskaffelse.

FUNKTIONER

Designet giver en frihed i hvordan lampen står i rummet. Lampen står placeret løst i foden således det giver mulighed for at dreje lampen i den ønskede retning, mens foden står samme sted.

Hermed vil lampen ikke opleves statisk, men levende og kan løbende tilpasses indretningen.

VIGTIGT: For at flytte lampen tages røret op af foden og de to dele flyttes hver for sig. Lampen er ikke beregnet til at bruges uden foden og ligeledes er lampen ikke et legetøj for børn.

MONTAGE

1. Alle dele pakkes forsigtigt ud af kasse og indlæg.
2. Montér først den ønskede lyskilde i fatningen.
3. Lampen kan nu placeres i træfoden som medfølger.
4. Nu sættes skærmen på. Skærmen åbnes med fingrene i den brede ende af skærmen, den holdes samlet med en silicone elastik indevendigt.
5. Træk nu skærmen henover lyskilde og fatning.
6. Den skal sidde så man kun ser toppen af træeglen. Hvis skærmen sættes forkert kan den hvile på lyskilden og dermed ødelægges af varmen.
7. Nu er lampen klar til brug.

For at skifte pære, rengøre eller skifte skærmen følger ovenstående forklaring.

Instructions for Model 330T

CONTENTS

Model 330T is delivered with base, shade and tube in the box. Follow the instructions for correct assembly.

MAINTENANCE

Standard shade: Use a dust brush or a slightly damp cloth to keep the shade clean.

Wooden parts: Use a duster or hard wrung out cloth to remove dust/dirt from the wood. Color differences can occur if you rub or use soap on the wood.

Painted parts: Use only a soft cloth, possibly wrung out hard with water to gently remove dust/stains. In case of change of cable, it must be sent to LE KLINT, as they is fitted with a special cable.

LIGHT

We recommend using an LED bulb. Choose a brightness that matches the need where the lamp is used.

We recommend: Model 330T, G9, 200 lumens.

NB: Max. wattage is 4 W LED for G9 socket. Follow recommendations for environmentally correct handling and disposal.

FUNCTIONS

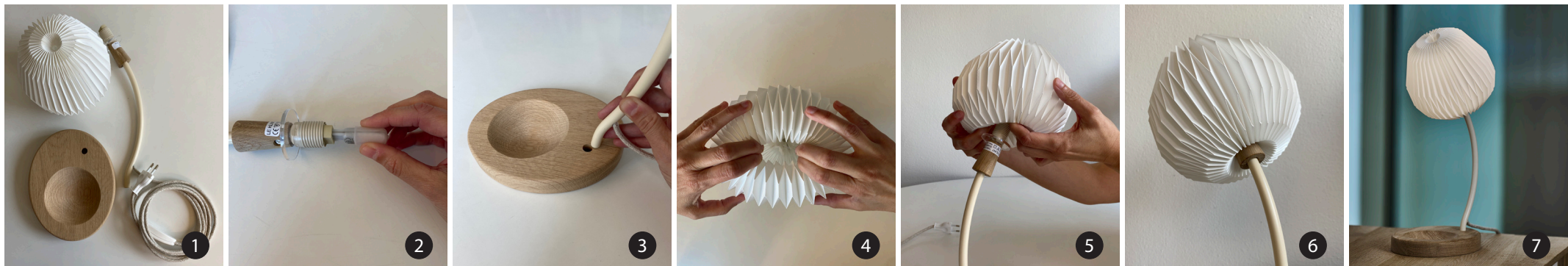
The lamp is designed to give freedom in how the lamp stands in the room. The lamp are positioned loosely in the base, so that it is possible to turn the lamp in the desired direction while the base is in the same place. In this way, the lamp will not be experienced as static but alive and can be continuously adapted to the interior.

IMPORTANT: To move the lamp, remove the tube from the base and move the two parts separately. The lamp is not intended to be used without the base and the lamp is also not a toy for children.

ASSEMBLY

1. All parts are carefully unpacked from the box and insert.
2. First mount the desired light source in the socket.
3. The lamp can now be placed in the wooden base that is included.
4. Now the shade is put on. The shade is opened with the fingers at the wide end of the shade, it is held together with a silicone elastic on the inside.
5. Now pull the shade over the light source and socket.
6. It must sit so that you only see the top of the tree cone. If the shade isn't placed incorrectly, it can rest on the light source and thus be destroyed by the heat.
7. Now the lamp is ready for use.

To change the bulb, clean or replace the shade, follow the explanation above.



MODEL 330

Design: Sinja Svarrer Damkjær

Den populære Bouquet lampe, som er designet af Sinja Svarrer Damkjær, lanceres nu i to nye versioner under navnene Bouquet Floor Lamp og Bouquet Table Lamp. Med et legende udtryk lægger de to nye lamper op til, at man kan interagere med dem, når de bruges.

Med de to nye lamper har designeren Sinja ønsket at tilføje en legende interaktion med designet. Bouquet Floor Lamp har en lang og slank fod, som gør, at den bevæger sig en smule, når man rører ved den. Ligesom en blomst der svajer i den friske forårsblæst. Bordlampen Bouquet Table Lamp har en lille fordybning i foden, som gør, at man kan bruge den som en lille skål. Med den indkapslede lyskilde i begge lamper kan de anvendes mange steder, da de giver et rart lys uden at blænde.



The popular Bouquet lamp, designed by Sinja Svarrer Damkjær, is now being launched in two new versions with the names Bouquet Floor Lamp and Bouquet Table Lamp. With their playful look, the two new lamps encourage interaction when they are used.

The designer Sinja wanted to add a playful interaction to the design of the two new lamps. Bouquet Floor Lamp has a long, slim foot that causes it to move slightly when touched. It sways like a flower in a fresh spring breeze. The table lamp Bouquet Table Lamp has a slight indentation in the base that means it can be used as a small bowl. The enclosed light source on both lamps means they can be used in many different locations, as they give off a pleasant light that isn't blinding.



BOUQUET TABLE

MODEL 330T

LE KLINT

MADE IN ODENSE, DENMARK SINCE 1943

LE KLINT • Egestubben 13-17 • 5270 Odense N
www.leklint.com • leklint@leklint.dk

LE KLINT

Instruktion
Instructions Manual